

社会人講座修了作品展

工芸・版画通年コース



岡野 奈奈恵



田村 篤史



川上 修代



早川 みゆき

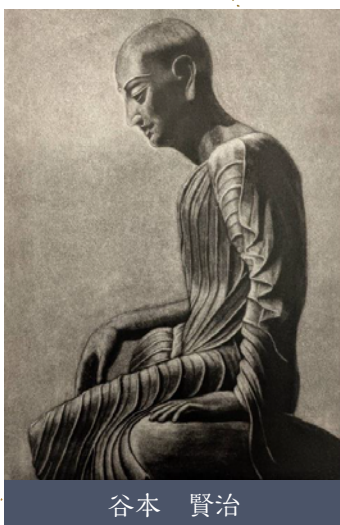
金工
版画



筒井 裕子



藤谷 育恵



谷本 賢治



山下 昌則

2026
2.11(水)
2.15(日)

合人社ウェンディひと・まちプラザ

北棟4階 ギャラリーA

〒730-0036 広島市中区袋町6番36号

<http://www.cf.city.hiroshima.jp/m-plaza/>

〔開館時間〕

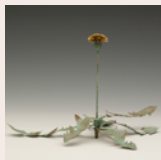
10時～18時

(最終日は17時まで)

入場無料

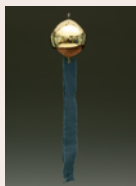


3つのひかり 未来をつくる
広島市立大学
Hiroshima City University



金工 早川 みゆき

今年のかねてよりやってみたかった植物に挑戦し、新たな表現方法や技術を学ぶことができました。この経験をまた今後の制作に活かしていきたいです。



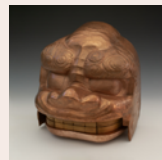
金工 田村 篤史

今年で2回目の社会人講座「鳴らす」をテーマに制作。綺麗な音を得るために形状を工夫したり絞りを徹底するなど、工房の環境や先生方の知見のおかげで満足に作ることができました。またこの度は工具を作る点にも着手することができ新しい経験ができたことも非常に有意義な1年間でした。



金工 川上 修代

今年度は主にタガネを用いた成形方法を学びました。新たに道具を作り新しい技法を学び集中して制作する、それはとても幸せな時間でした。先生方のご指導に感謝します。



金工 岡野 奈奈恵

昨年度、大物の変形絞りで獅子頭を制作しましたが未完のまま講座を終えました。今期は完成し、実際に被り舞えるものを目指しました。



版画 山下 昌則

花のモチーフが多かったのですが今回は子供のお気に入りだったぬいぐるみでも作ってみました。一版でカラーとモノクロをインクの拭き取り加減を変えて両方とも刷りがうまくできました。



版画 藤谷 育恵

器をテーマに版画制作をしました。仕事との両立や遠距離通学は想像以上に大変でしたが、丁寧な御指導をしてくださる先生と温かい先輩方のお陰でなんとか乗り切ることができました。



版画 筒井 裕子

講座3年目です。エッチングを繊細に表現することに模索した年でした。頭の中のイメージそのままを版で表現する難しさも感じています。いつか美しい線や陰影を出せるようになります！です。



版画 谷本 賢治

メゾチントにアクアチントを加えた作品、抽象表現の作品、制作表現力が広がりました。

広島市立大学芸術学部 社会人講座工芸・版画通年コースについて

2007年度より広島市立大学芸術学部が開設した本講座は19年目の講座を修了しました。

この講座は工芸・版画の分野で研鑽を深めることを希望する方々を対象に、一年間を通して、新たな表現技法を修得していただく講座です。工芸・版画に関して一定の知識・技術を有している方を対象に、充実した設備の各工房において本学教員が指導にあたります。今年も受講生がそれぞれの講座で研究された成果を「修了作品展」という形で、展覧会を開催します。本講座は今後も継続して開講していきたいと考えておりますので、ご関心のある方は是非お問い合わせ下さい。



合人社ウェンディひと・まちプラザ 北棟4階 ギャラリーA

〒730-0036 広島市中区袋町6番36号
TEL: 082-545-3911
<http://www.cf.city.hiroshima.jp/m-plaza/>

【アクセス】 広島電鉄（以下、広電）

- 市内電車：「袋町」電停から徒歩約3分
- 「紙屋町東」電停から徒歩約6分
- バス：「袋町」バス停（広電・広島バス）から徒歩約3分
- 「放送会館前」バス停（広島バス）から徒歩約6分
- 「広島バスセンター」から徒歩約9分
- アストラムライン：「本通」駅から徒歩約5分

【お問い合わせ】 広島市立大学 地域共創センター

〒731-3194 広島市安佐南区大塚東三丁目4-1 TEL: (082)830-1542 FAX: (082)830-1555
E-mail: chi-ren@m.hiroshima-cu.ac.jp 広島市立大学 <http://www.hiroshima-cu.ac.jp/>