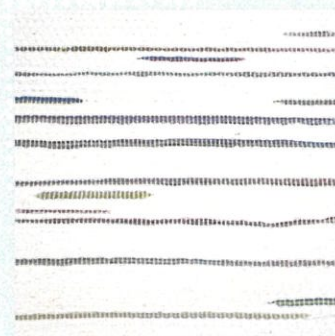
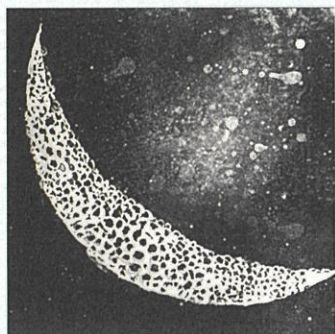


修了作品展

広島市立大学芸術学部 社会人講座



2019.1.29 tue — 2.3 sun

10:00 — 18:00 (最終日は17:00まで)

会場 | 合人社ウェンディひと・まちプラザ北棟 4階ギャラリーA | 入場無料

社会人講座 受講生のことば



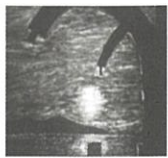
染織 浜井 洋子

社会人講座の受講4年目の今年は、染色の難しさと奥の深さを改めて感じた一年でした。それだけに、型染めで作品を制作することのやりがいと楽しさをもっとおほでした。恵まれた環境で研究が出来ましたことに感謝です。



染織 中森 詔子

ポリエチレン線と紙の織りに取り組んで4年。一部緩織りで型を浮き上げさせ、初めて染色したテクスと合わせ透明感のある部分を作り、光を通して色を楽しむ。少しでも参加型を意識して、歌からイメージし、タイトルをいただき、これからの事、今までの事、自分への応援のつもりで制作しました。先生方ご指導ありがとうございました。



版画 井上 伸子

メゾチント技法の奥深さに魅せられています。今年、2年目の挑戦をしました。黒と白の対比、ふわりと浮き上がる被写体の表現に力を注ぐべき勉強中です。



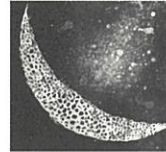
版画 加藤 真理

受講3年目もエッチングを主に、より大きな版での表現に挑戦しました。腐蝕で生み出される点や線や面に感じる歯痒さも、摺り上がりの紙をめくる喜びも、全てまた次へ進む大事な糧となった一年でした。



版画 権代 正

今年は念願の多版多色刷りの銅版画に取り組みました。各版の図柄の位置合わせや色彩の調整など、新たな課題に苦労しましたが、透明感のある色の重なるの作品ができたときのうれしさはひとしおでした。



版画 新崎 ひとみ

この一年はノントクシク技法による版画がやっと分かって来た所です。又メゾチントにチャレンジ出来た事が遠い道のりと思いつつ次の作品に夢を与えて戴いた気が致します。皆様にとっても感謝です。



版画 渡邊 重子

念願の版画講座に通うことができ、試行錯誤、悪戦苦闘の日々も全てが楽しく、あっという間に一年が過ぎてしまいました。まだまだ完成された作品には程遠い状態ですが、これからも挑戦していきたいと思えます。

広島市立大学芸術学部「社会人講座（工芸・版画通年コース）」について

平成19年度より広島市立大学芸術学部が開設した本講座は12年目の講座を修了しました。この講座は工芸・版画の分野で研鑽を深めることを希望する方々を対象に、一年間を通して、新たな表現技法を修得していただく講座です。工芸・版画に関して一定の知識・技術を有している方を対象に、充実した設備の各工房において本学教授陣が指導にあたります。今年も受講生がそれぞれの講座で研究された成果を「修了作品展」という形で、展覧会を開催します。本講座は今後も継続して開講していきたいと考えておりますので、ご関心のある方は是非お問い合わせ下さい。



金工
金工では彫金、銀金、鍍金といった金属工芸の技術を駆使し、柔軟な発想のもとで金属造形を展開しています。当コースでは、自身の技術、表現の幅を広げたい、あるいは特定の研究テーマについて集中的に取り組みたいなど、それぞれの研究課題に応じたプログラムを作成し、専門性の高い技術と表現について研鑽を行ないます。



染織
染織では日本の伝統的な染織の技法を基礎に置きながら、現代社会の中で新しい染織のあり方を社会に問にかけています。染と織の二つの工房で構成された充実した設備の中で、染講座は型染・蠟染・スクリーンプリントなどの技法や、織講座は綴織・緞織・組織織など織機を使った技法に加えて、フェルトなど織機を使わない織維による造形表現も試みることができます。



漆
漆はかつてジャパンと言われるように日本を代表する文化として発展して来ましたが、漆のあり方を地場産業として捉えるだけでなく、国内はもとより国際的な視野をもって研究しています。当講座では、自身の研究テーマに応じて、髹漆、轆轤、乾漆、加飾（蒔絵・彫漆・螺鈿・平文・卵殻・沈金など）の技術を研鑽しながら、独自の表現への可能性を追求していきます。



版画
版画では多様な技法の中から木版画・銅版画・リトグラフ・シルクスクリーンの領域を中心に専門的な制作実習を通じて、高度な技術の習得を目指すとともに、版表現の新たな概念の考察を進めます。また、制作者の健康や環境問題に配慮したノン・トクシク技法（無害な版画技法）を実践し、新たな表現の研究を進めることによって、独自の版表現への可能性を追求していきます。

アクセス

広島電鉄（以下、広電）市内電車

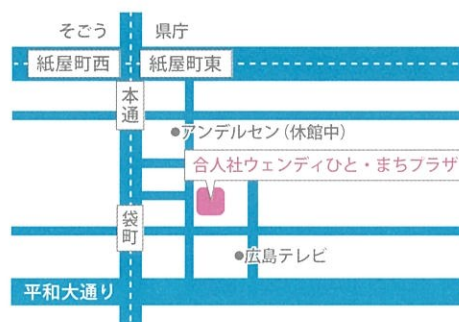
「袋町」電停から徒歩 約3分
「紙屋町東」電停から徒歩 約6分

バス

「袋町」バス停（広電・広島バス）から徒歩 約3分
「放送会館前」バス停（広島バス）から徒歩 約6分
「広島バスセンター」から徒歩 約9分

アストラムライン

「本通駅」から徒歩 約5分



合人社ウエンディひと・まちプラザ北棟4階 ギャラリーA

〒730-0036 広島市中区袋町6-36 TEL:(082)545-3911 <http://www.cf.city.hiroshima.jp/m-plaza/>

問い合わせ先

〒731-3194

広島市安佐南区大塚東三丁目4-1

広島市立大学社会連携センター

TEL (082)830-1764

FAX (082)830-1555

E-mail

office-shakai@m.hiroshima-cu.ac.jp

広島市立大学

<https://www.hiroshima-cu.ac.jp/>