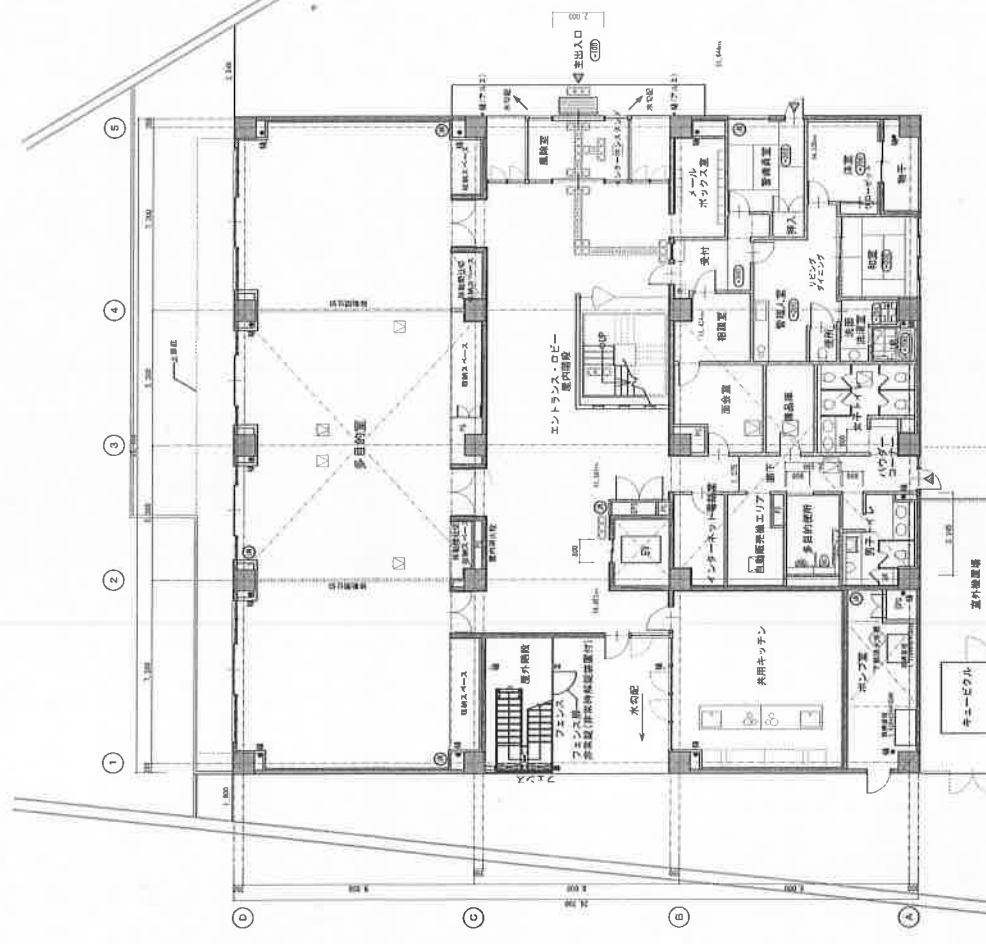


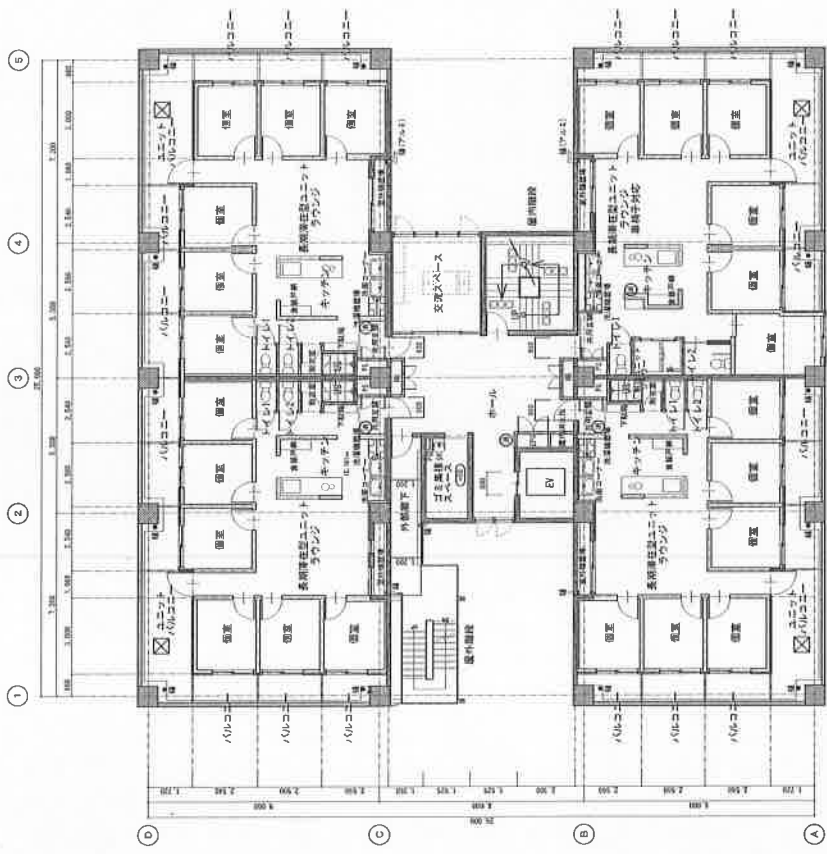
2階平面図 S=1/100

図例	<ul style="list-style-type: none"> ○ 2階専用エレベーター ○ 2階専用エレベーター ○ 2階専用エレベーター ○ 2階専用エレベーター
凡	<ul style="list-style-type: none"> ○ 2階専用エレベーター ○ 2階専用エレベーター ○ 2階専用エレベーター ○ 2階専用エレベーター
尺	<ul style="list-style-type: none"> ○ 2階専用エレベーター ○ 2階専用エレベーター ○ 2階専用エレベーター ○ 2階専用エレベーター
列	<ul style="list-style-type: none"> ○ 2階専用エレベーター ○ 2階専用エレベーター ○ 2階専用エレベーター ○ 2階専用エレベーター

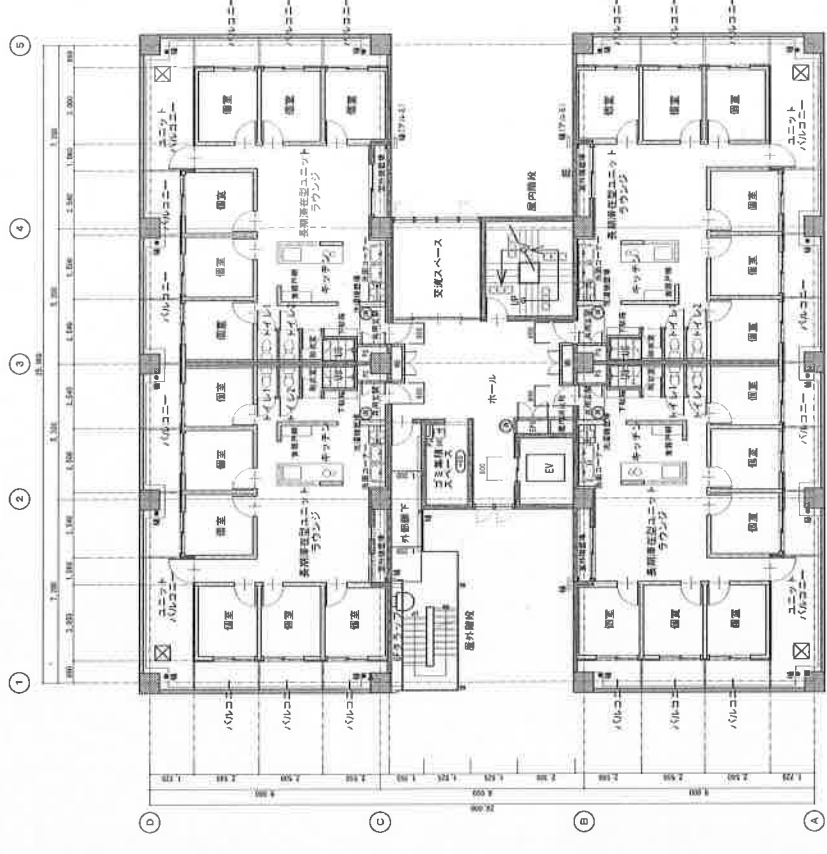


1階平面図 S=1/100

設計者	株式会社 総合設計	設計者	株式会社 総合設計
建築士	岡田 浩一	建築士	岡田 浩一
平面	岡田 浩一	平面	岡田 浩一
断面	岡田 浩一	断面	岡田 浩一
その他	岡田 浩一	その他	岡田 浩一
縮尺	1/100	縮尺	1/100
図名	1・2階平面図	図名	1・2階平面図
棟名	株式会社 総合設計 本社 1・2階	棟名	株式会社 総合設計 本社 1・2階
所在地	東京都中央区	所在地	東京都中央区
完成年月	平成25年 9月	完成年月	平成25年 9月



3・5階平面図 S=1/100



4・6階平面図 S=1/100

■	壁	単線	単線	■	壁	単線	単線
■	床	床	床	■	床	床	床
■	天井	天井	天井	■	天井	天井	天井
■	柱	柱	柱	■	柱	柱	柱
■	ドア	ドア	ドア	■	ドア	ドア	ドア
■	窓	窓	窓	■	窓	窓	窓
■	エレベーター	エレベーター	エレベーター	■	エレベーター	エレベーター	エレベーター
■	階段	階段	階段	■	階段	階段	階段
■	廊下	廊下	廊下	■	廊下	廊下	廊下
■	トイレ	トイレ	トイレ	■	トイレ	トイレ	トイレ
■	洗面所	洗面所	洗面所	■	洗面所	洗面所	洗面所
■	厨房	厨房	厨房	■	厨房	厨房	厨房
■	設備	設備	設備	■	設備	設備	設備



3機天井伏図 S=1/200
 気密断熱住宅ユニット 標準の天井高さを定めて09L 600とする



ユニット内ラウンジ詳細図 S=1/200
 (標準・気密断熱)



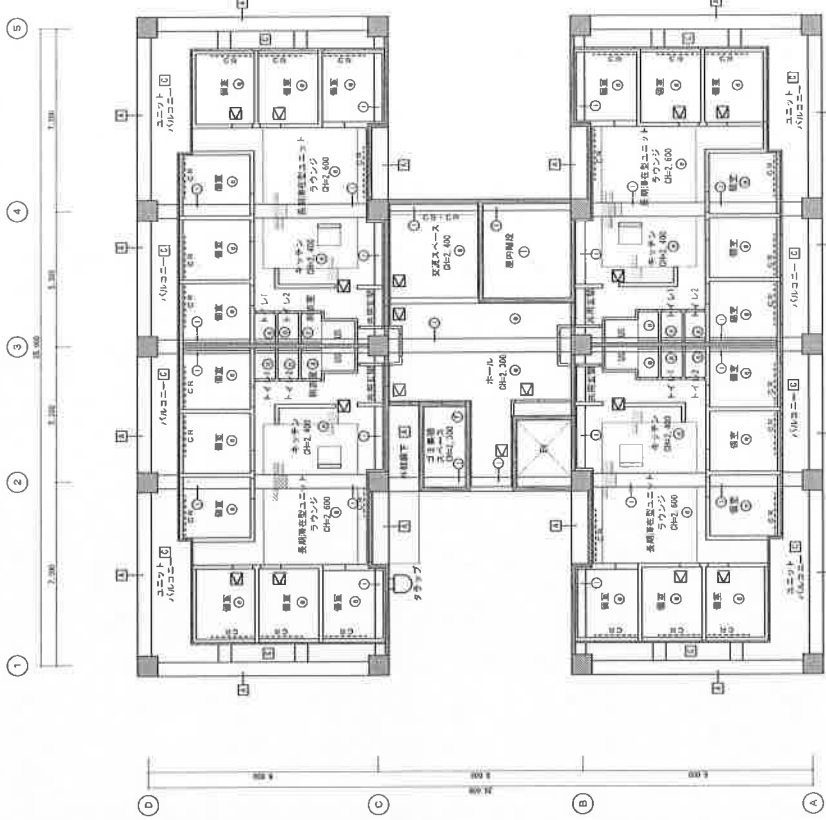
4機天井伏図 S=1/100
 ※気密断熱住宅ユニット 標準の天井高さを定めて09L 600とする

種別	名称	数量	単位	備註
①	ユニットハロコニー	12	㎡	400×400
②	客室	7	㎡	1200×1200
③	キッチン	7	㎡	1200×1200
④	洗面	7	㎡	1200×1200
⑤	トイレ	7	㎡	1200×1200
⑥	玄関	7	㎡	1200×1200
⑦	客外階段	1	㎡	1200×1200
⑧	エレベーター	1	㎡	1200×1200
⑨	廊下	12	㎡	1200×1200
⑩	その他	12	㎡	1200×1200
合計		70	㎡	



5階天井状図 S=1/100

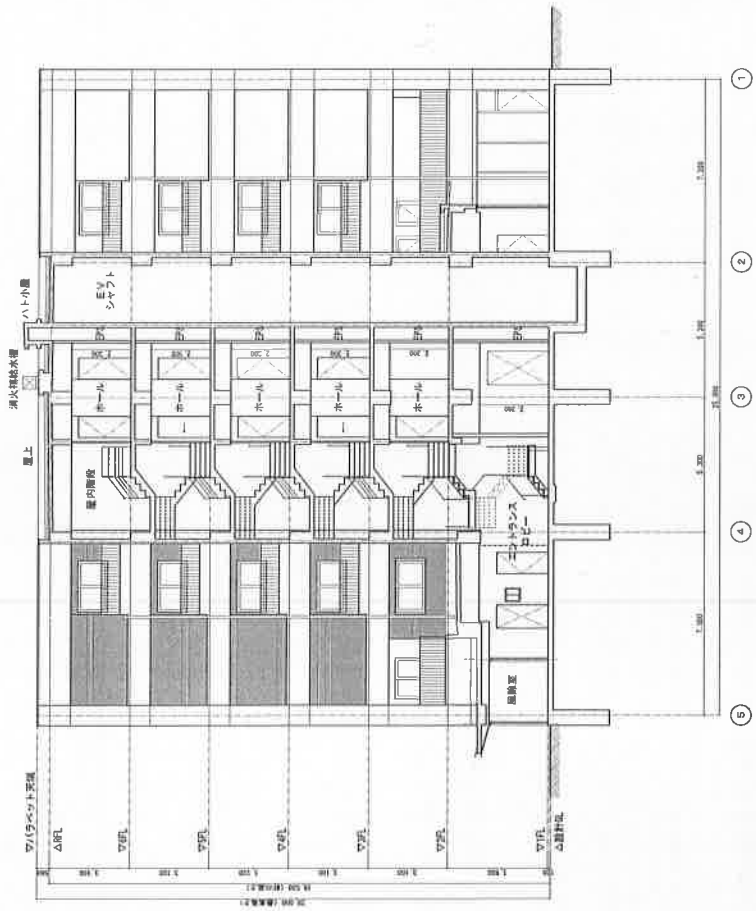
※長期滞在ユニット 個室の天井高は全てCH=2,000とする



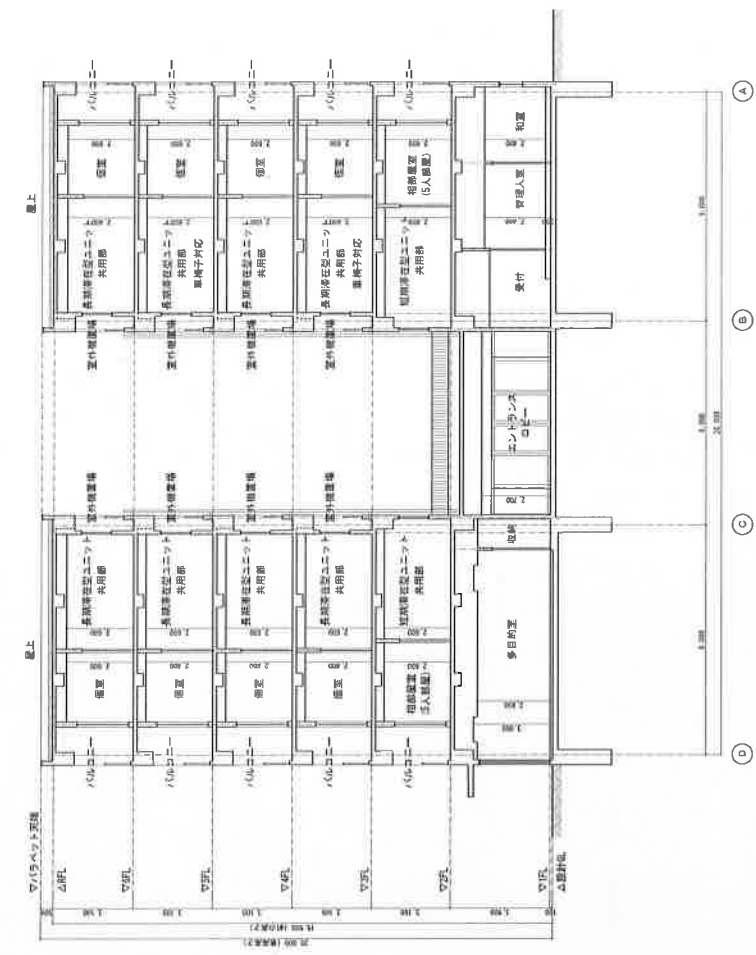
6階天井状図 S=1/100

※長期滞在ユニット 個室の天井高は全てCH=2,000とする

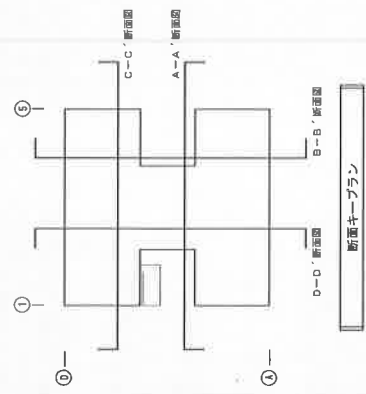
名称	階層	面積	用途	備考	備考
長期滞在ユニット	5	63.0	個室		
長期滞在ユニットラウンジ	5	11.0	ラウンジ		
エレベーター	5	2.0	エレベーター		
ホール	5	18.0	ホール		
廊下	5	10.0	廊下		
ユニット 4/5階共用	5	21.0	ユニット		
長期滞在ユニット	6	62.0	個室		
長期滞在ユニットラウンジ	6	11.0	ラウンジ		
エレベーター	6	2.0	エレベーター		
ホール	6	18.0	ホール		
廊下	6	10.0	廊下		
ユニット 4/5階共用	6	21.0	ユニット		



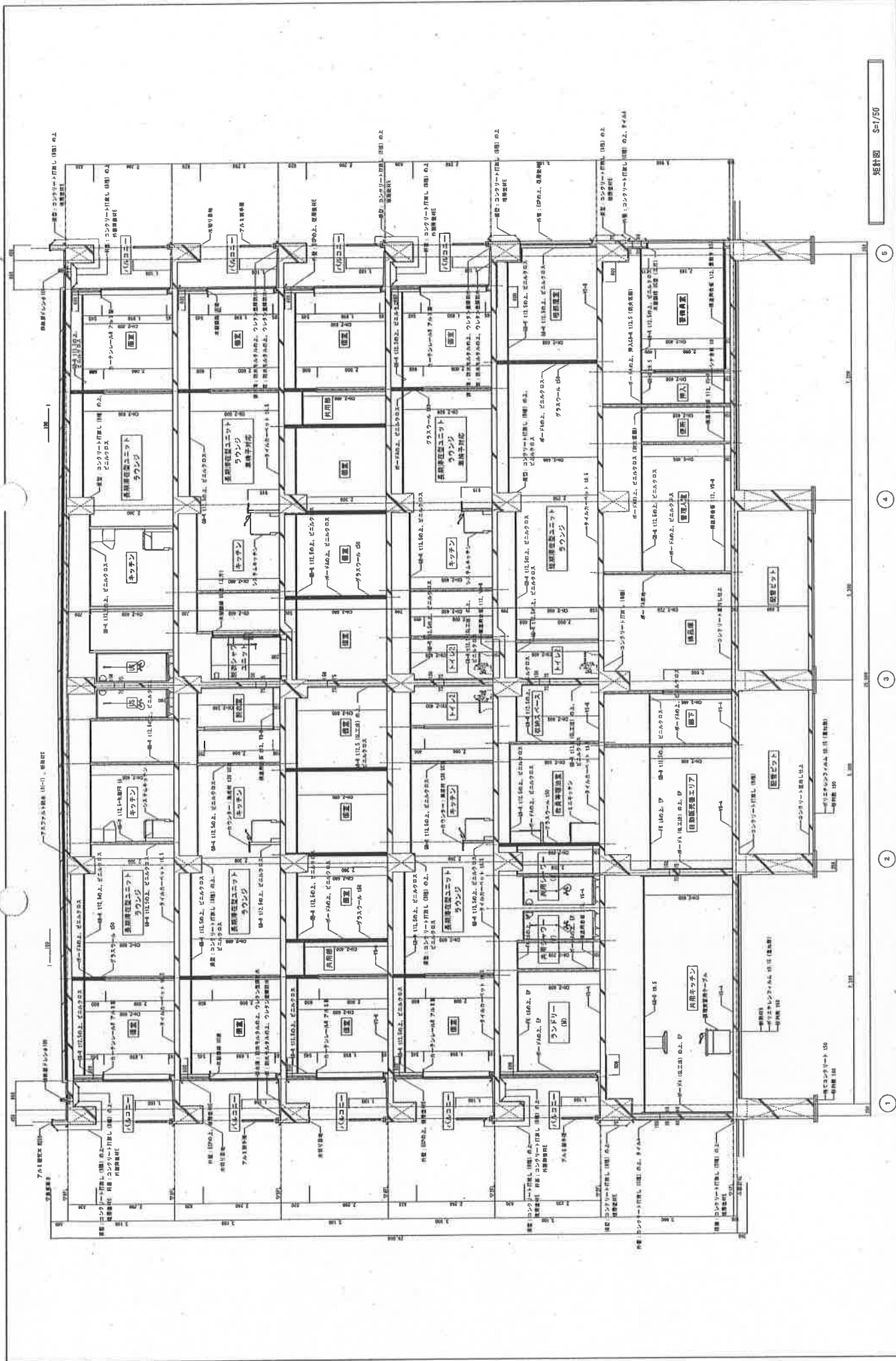
A-A' 断面図 S=1/100



B-B' 断面図 S=1/100



建築士 平成25年 9月 図面番号 変更 A-022	建築事務所 広島市立大学建築学生舎 (広島) 附設工務	建築主 広島市立大学建築学生舎 (広島) 附設工務	建築設計 株式会社 建築設計	建築士 広島市立大学建築学生舎 (広島) 附設工務	図面番号 変更 A-022
-------------------------------------	--------------------------------	------------------------------	-------------------	------------------------------	------------------



図例 1/50

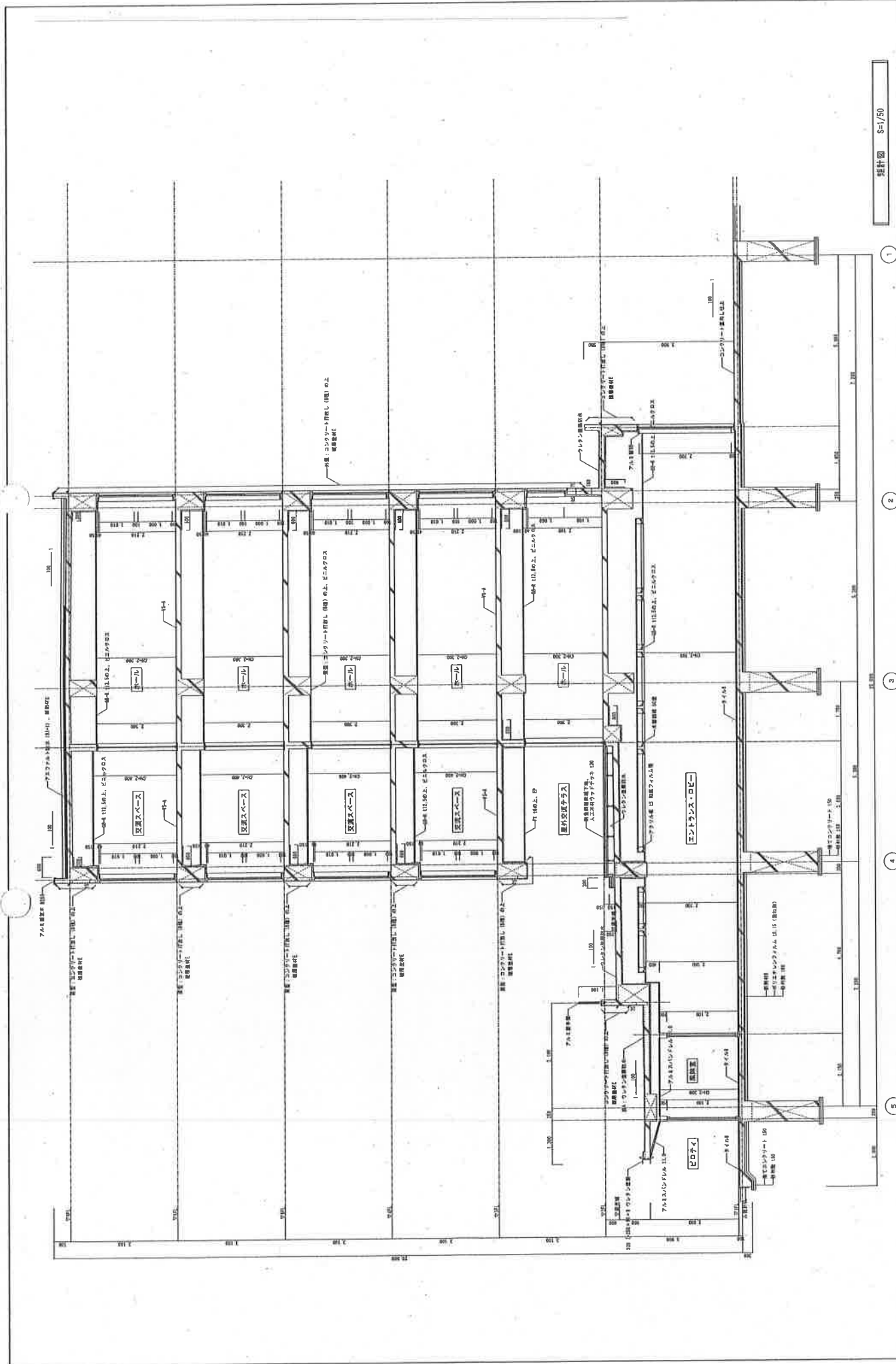
5

4

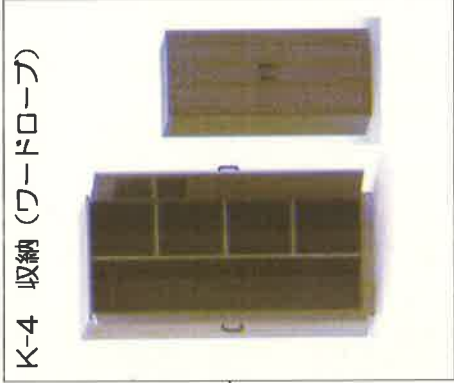
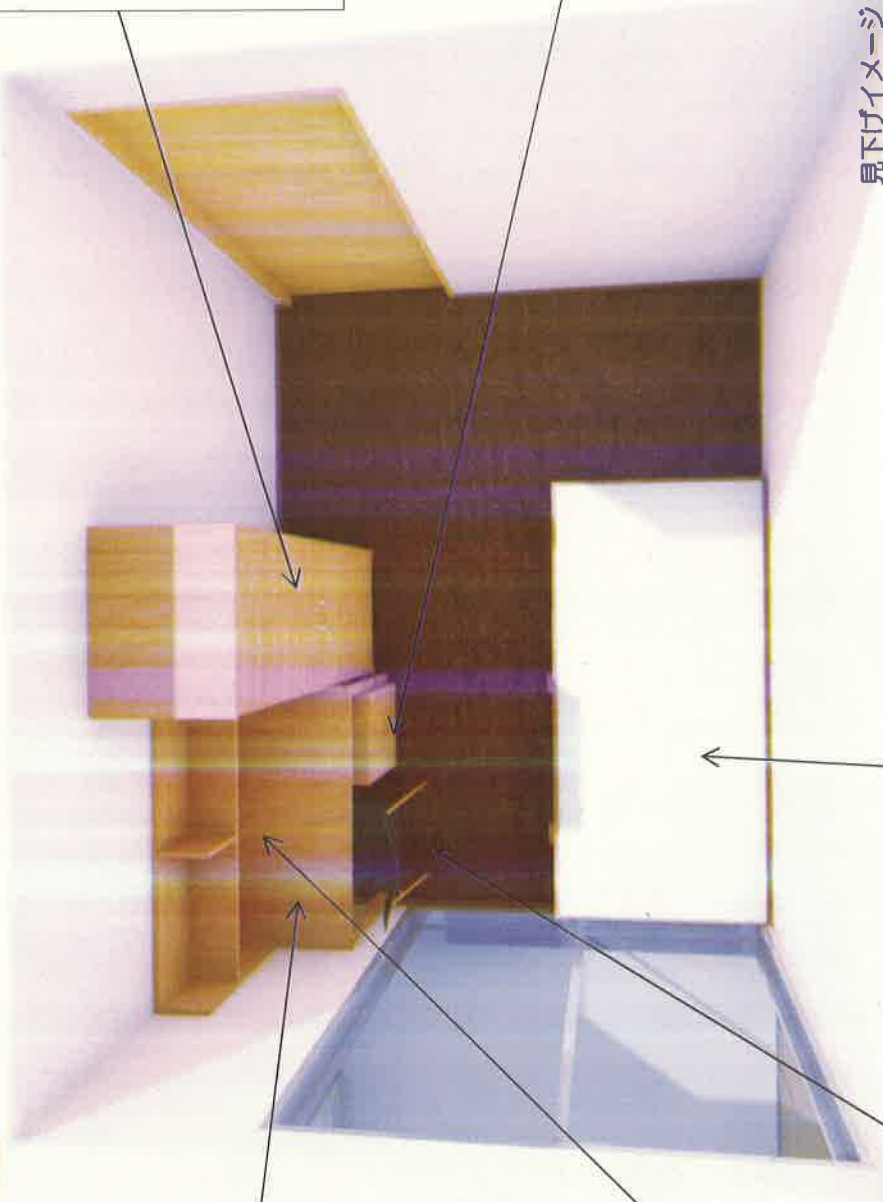
3

2

1



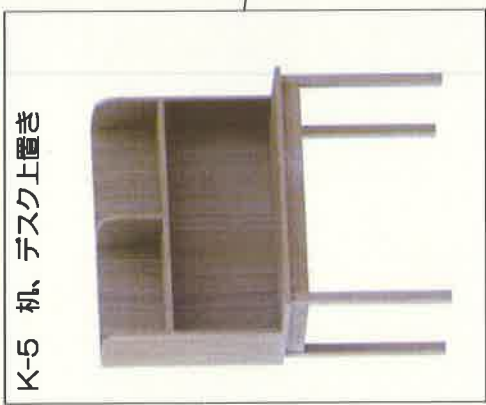
長期滞在型ユニット 個室
レイアウトイメージ



K-4 収納 (ワードローブ)



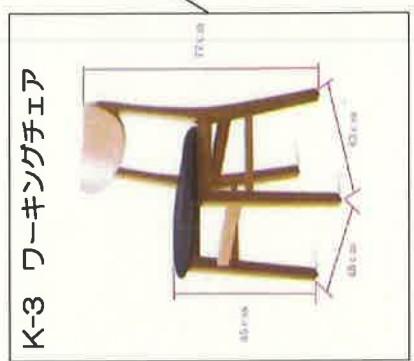
K-11 デスク



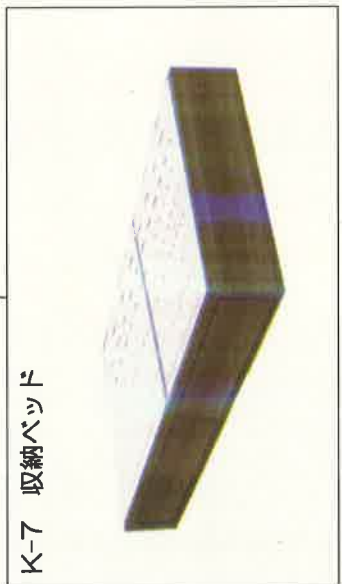
K-5 机、デスク上置き



棚下デスクライト



K-3 ワーキングチェア



K-7 収納ベッド

見下がりイメージ



長期滞在型ユニット 個室 (車椅子対応)

レイアウトイメージ

K-10 テスク



K-11a ワゴン



デスクライト



K-9 収納ベッド



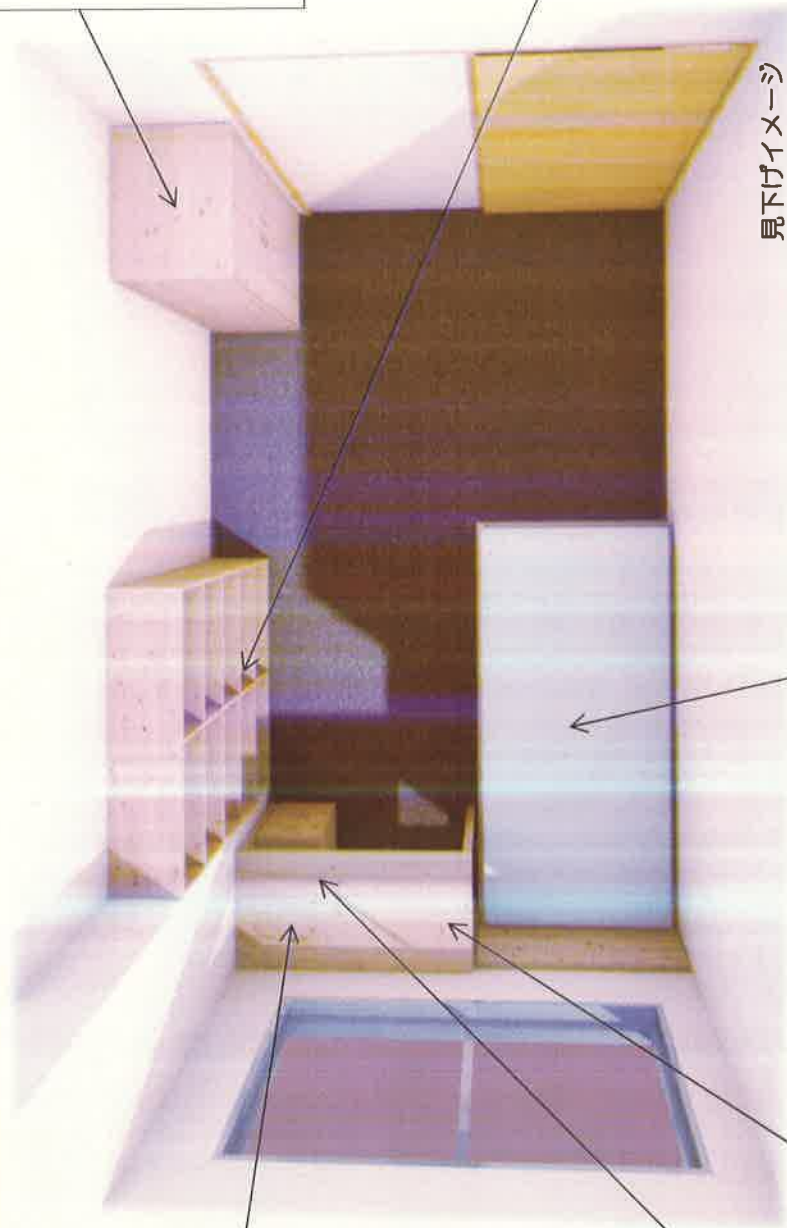
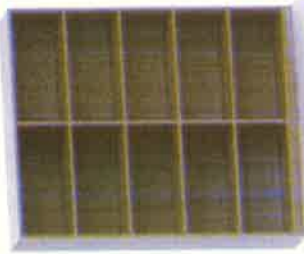
見下がりイメージ



K-4 収納 (ワードローブ)



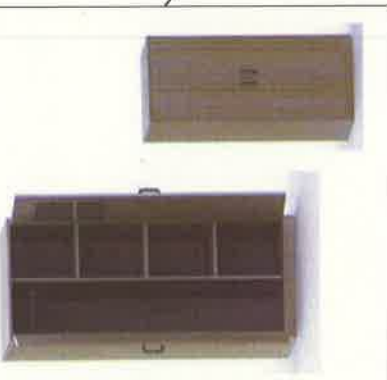
K-13 書棚



短期滞在型ユニット 相部屋

レイアウトイメージ

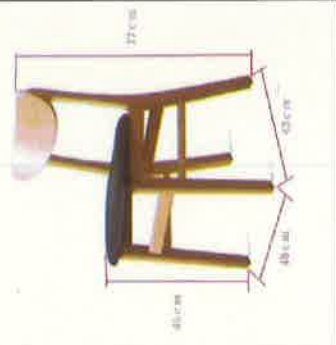
K-4 収納 (ワードローブ)



棚下デスクライト



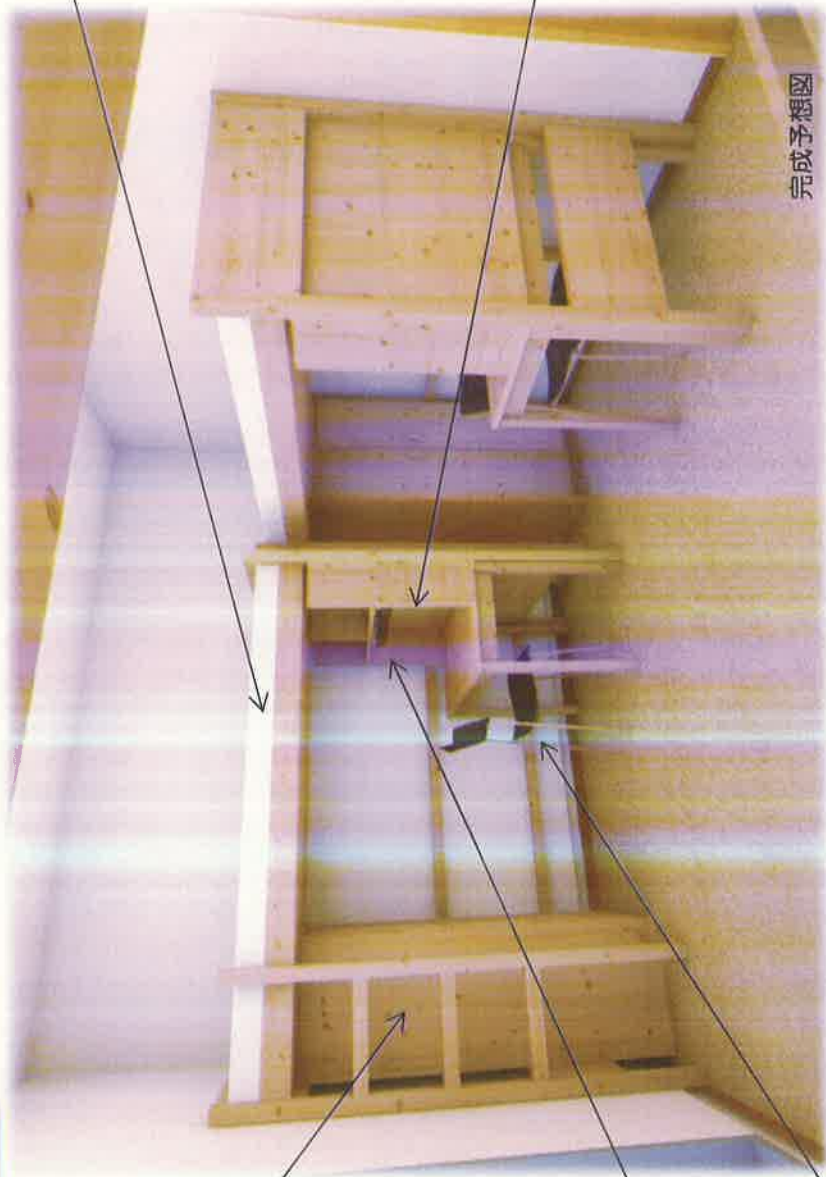
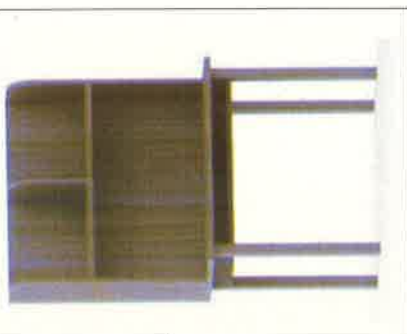
K-3 ワーキングチェア



K-1 ハイベッド



K-2 机、デスク上置き



完成予想図



見下げイメージ

内装仕上げ 型番・色等について

階	室名	床		巾木		壁		天井		備考
		仕上	メーカー/品番	仕上	メーカー/品番	仕上	メーカー/品番	仕上	メーカー/品番	
	風除室	磁器質300角外 視覚障害者用床外	LIXIL/カド ¹							
	エントランス・ロビー	磁器質300角外 磁器質300角外 磁器質300角外	LIXIL/カド ¹ LIXIL/カド ⁴	磁器質300角外	LIXIL/カド ⁴	ビニル貼	東リ/WVP9237 一部 東リ/WVP9359	ビニル貼	東リ/WVP9359 折上部 東リ/WVP9231	
	多目的室	外貼-パ ¹ t6.5	東リ/GA159	ビニル巾木	東リ/TH71	EP	J75-90A	EP	J75-90A	55行 ¹ イガ ¹ ウ ¹ ル/KW-90
	収納スペース	外貼-パ ¹ t6.5	"	ビニル巾木	"	EP	J15-92B	EP		
	共用キッチン	ビニル床シート t2.0	東リ/20FL632	ビニル巾木	"	EP	J15-90D	EP		
	受付	ビニル床シート t2.0	"	ビニル巾木	"	EP	"	EP		
	整備員室	緑甲板 t12	カド ¹ ウ ¹ /WHF こそ松	畳縁	カド ¹ ウ ¹ /No.12	ビニル貼	東リ/WVP9019	ビニル貼	東リ/WVP9601	
	(警備)押入	シナ合板 t9				ふすま紙	カド ¹ /No.405			
	(管)リビングダイニング	ビニル床シート t3.5	東リ/CF6902	ビニル巾木	東リ/TH71	ビニル貼	東リ/WVP9298	ビニル貼	東リ/WVP9198	
	(管)洋室	外貼-パ ¹ t6.5	東リ/GA194	ビニル巾木		ビニル貼	"	ビニル貼	"	
	(管)クローゼット	シナ合板 t9								
	(管)和室	畳敷き		畳縁	カド ¹ ウ ¹ /No.12					
	(管)洗面化粧室	緑甲板 t12	カド ¹ ウ ¹ /WHF 旭松カド ¹			ビニル貼	東リ/WVP9019	ビニル貼	東リ/WVP9601	
	(管)使用所	ビニル床シート t3.5	東リ/CF6905	ビニル巾木	東リ/TH71	ふすま紙	カド ¹ /No.405	ビニル貼	東リ/WVP9198	
	メールボックス室	ビニル床シート t3.5	"	ビニル巾木	"	ビニル貼	"	EP	J19-92B	
	相談室	磁器質300角外	LIXIL/カド ¹	磁器質300角外	LIXIL/カド ¹	EP	J19-92B	EP	J19-92B	
	面会室	外貼-パ ¹ t6.5	東リ/GA1025	ビニル巾木	東リ/TH71	ビニル貼	東リ/WVP9286	ビニル貼	東リ/WVP9198	
	インターネット電話室	外貼-パ ¹ t6.5	"	ビニル巾木	"	ビニル貼	"	EP	J65-90A	
	自動販売機エリア	ビニル床シート t2.0	東リ/20FL635	ビニル巾木	"	EP	J65-90A	EP	"	
	多目的便所	ビニル床シート t2.0	"	SUS巾木	"	化粧FK t6.0		EP		
	男子トイレ	ビニル床シート t2.0	"	SUS巾木	"	化粧FK t6.0				
	女子トイレ	汚垂外 ビニル床シート t2.0		SUS巾木	"	化粧FK t6.0				
	パウダーコーナー	ビニル床シート t2.0		SUS巾木	"	化粧FK t6.0				
	廊下	ビニル床シート t2.0	東リ/20FL623	ビニル巾木	東リ/TH8	化粧FK t6.0		ビニル貼	東リ/WVP9198	
	備品庫									
	ポンプ室	ビニル巾木		ビニル巾木						

短期ユニットラウンジ	外廊パ> t6.5	東リ/GA1006	ビ>巾木	東リ/TH71	ビ>巾木	東リ/WVP9332	ビ>巾木	東リ/WVP9198
共用玄関	ビ>床シート t2.0	東リ/20FL623	ビ>巾木	東リ/TH71	ビ>巾木	ア>セト 東リ/WVP9029	ビ>巾木	東リ/WVP9198
相部屋	外廊パ> t6.5	東リ/GA194	ビ>巾木	"	ビ>巾木	東リ/WVP9332	ビ>巾木	"
洗面コーナー	ビ>床シート t3.5	東リ/CF6906	ビ>巾木	"	ビ>巾木	東リ/WVP9304	ビ>巾木	"
トイレ1-2	ビ>床シート t3.5	"	ビ>巾木	"	ビ>巾木	"	ビ>巾木	"
教員等宿泊室 寝室	外廊パ> t6.5	東リ/GA191	ビ>巾木	東リ/TH71	ビ>巾木	東リ/WVP9332	ビ>巾木	東リ/WVP9198
ミニキッチン	外廊パ> t6.5	東リ/GA191	ビ>巾木	東リ/TH71	ビ>巾木	ア>セト 東リ/WVP9029	ビ>巾木	"
玄関	ビ>床シート t2.0	東リ/20FL623	ビ>巾木	"	ビ>巾木	東リ/WVP9332	ビ>巾木	"
収納スペース	ビ>床シート t3.5	東リ/CF6906	ビ>巾木	"	ビ>巾木	"	ビ>巾木	"
トイレ洗面洗濯機置場	ビ>床シート t3.5	"	ビ>巾木	"	ビ>巾木	東リ/WVP9304	ビ>巾木	"
共用シャワー(W)	ビ>床シート t2.0	東リ/20FL586	ビ>巾木	東リ/TH71	EP	J15-90D	EP	J15-90D
共用シャワー(M)	ビ>床シート t2.0	東リ/20FL591	ビ>巾木	"	EP	J65-90A	EP	J65-90A
ランドリー(W)	ビ>床シート t2.0	東リ/20FL586	ビ>巾木	"	EP	J15-90D	EP	J15-90D
ランドリー(M)	ビ>床シート t2.0	東リ/20FL591	ビ>巾木	"	EP	J65-90A	EP	J65-90A
教育機能室	畳敷き		畳敷					
(教育) 踏込	ビ>床シート t2.0	東リ/20FL629	ビ>巾木	東リ/TH71	ビ>巾木	東リ/WVP9019	ビ>巾木	東リ/WVP9601
(教育) 床の間	縁甲板 t12	ウ>ト>ウ>WHF旭松ウ>ト>			ふすま紙	"		
(教育) 押入	汁合板 t9							
備品庫 (2階)	ビ>床シート t2.0	東リ/20FL635						
長期ユニットラウンジアクセント	外廊パ> t6.5	東リ/GA1028	ビ>巾木	東リ/TH71	ビ>巾木	ア>セト 東リ/WVP9376	ビ>巾木	東リ/WVP9198
"	"	"		"	ビ>巾木	ア>セト 東リ/WVP9375		"
"	"	"		"	ビ>巾木	ア>セト 東リ/WVP9378		"
"	"	"		"	ビ>巾木	ア>セト 東リ/WVP9377		"
長期ユニットラウンジ	外廊パ> t6.5	東リ/GA1028	ビ>巾木	東リ/TH71	ビ>巾木	一般部 東リ/WVP9114	ビ>巾木	東リ/WVP9198
共用玄関	ビ>床シート t2.0	東リ/20FL623	ビ>巾木	"	ビ>巾木	"	ビ>巾木	"
個室	外廊パ> t6.5	東リ/GA1027	ビ>巾木	"	ビ>巾木	"	ビ>巾木	"
キッチン	ビ>床シート t3.5	東リ/CF6907	ビ>巾木	"	ビ>巾木	"	ビ>巾木	"
洗面コーナー	ビ>床シート t3.5	"	ビ>巾木	"	ビ>巾木	"	ビ>巾木	"
トイレ1-2	ビ>床シート t3.5	"	ビ>巾木	"	ビ>巾木	東リ/WVP9304	ビ>巾木	"
脱衣室	ビ>床シート t3.5	"	ビ>巾木	"	ビ>巾木	"	ビ>巾木	"
2	ホール	東リ/20FL630	ビ>巾木	東リ/TH71	ビ>巾木	東リ/WVP9230	ビ>巾木	東リ/WVP9198
3	ホール・交流スペース	東リ/20FL634	ビ>巾木	"	ビ>巾木	"	ビ>巾木	"
4	ホール・交流スペース	東リ/20FL635	ビ>巾木	"	ビ>巾木	"	ビ>巾木	"
5	ホール・交流スペース	東リ/20FL632	ビ>巾木	"	ビ>巾木	"	ビ>巾木	"
6	ホール・交流スペース	東リ/20FL633	ビ>巾木	"	ビ>巾木	"	ビ>巾木	"
共通	ゴミ集積スペース		EP		EP			
1	屋内階段 (1~2階)	G654P			樹脂塗材 E		樹脂塗材 E	
共通	屋内階段 (3~6階)				樹脂塗材 E		樹脂塗材 E	

建具関係仕上げ 型番・色等について

階	室名	建具符号	品名	メーカー	品番/色番	備考	
共通							
1F その他の階	多目的室	SD-1、SD-1A	ダイノックシート	リリカラ	WG-1836 ウォールナット柾目	扉	
	管理人室(洋室)	WD-3	ポリ合板	アイカ	LP-147 メーブル柾目	扉	
		PS,EPS	SD-2	塗装	SOP		扉・建具枠
		PS,EPS,MB	SD-2A	塗装	SOP	J17-90B	扉・建具枠
		警備員室	SD-3	塗装	DP	J07-70F	扉・建具枠
		ポンプ室	SD-4	塗装	DP	J07-70F	扉・建具枠
	2F	教員等宿泊室	SD-5	塗装	SOP	J19-90D	扉・建具枠
	2F	短期ユニット	SD-5	塗装	SOP	J19-90D	扉・建具枠
	3F	長期ユニット	SD-5・6	塗装	SOP	J37-80L	扉・建具枠
	4F	長期ユニット	SD-5	塗装	SOP	J72-80H	扉・建具枠
	5F	長期ユニット	SD-5・6	塗装	SOP	J07-80H	扉・建具枠
	6F	長期ユニット	SD-5	塗装	SOP	J17-80H	扉・建具枠
	2F	ホール	SD-7	塗装	DP	J19-90D	扉・建具枠
	3F	ホール	SD-7	塗装	DP	J37-80L	扉・建具枠
	4F	ホール	SD-7	塗装	DP	J72-80H	扉・建具枠
	5F	ホール	SD-7	塗装	DP	J07-80H	扉・建具枠
	6F	ホール	SD-7	塗装	DP	J17-80H	扉・建具枠
	2F	階段室	SD-8	塗装	DP	J19-90D	扉・建具枠
	3F	階段室	SD-8	塗装	DP	J37-80L	扉・建具枠
	4F	階段室	SD-8	塗装	DP	J72-80H	扉・建具枠
	5F	階段室	SD-8	塗装	DP	J07-80H	扉・建具枠
	6F	階段室	SD-8	塗装	DP	J17-80H	扉・建具枠
	1F	男子トイレパウダールーム	ST-1	塗装	SOP	J17-90B	枠
	1F	メールボックス	ST-1	塗装	SOP	LSD1枠に近い色	枠

その他設備 型番・色等について

階	室名	品名	メーカー	品番/色番	備考
共通		消火器BOX	ユニオン	JFB-3F-420-WHT	床置型
		"	ダイケン	FBD2A-S型	埋込型
1	メールボックス室	メールボックス	"	CSP-121Y型	
	男子トイレ	マーブライトカウンター	TOTO	ML55C1533 NX12	オニックスゼブラホワイト
	女子トイレ	"	"	ML55C1414 NX12	オニックスゼブラホワイト
	管理人室	システムキッチン/レンジフード	タカラスタンダード	VUS-905	フードカバー色:プラチナシルバー
		システムキッチン/キッチンパネル	"	タカラホーローキッチンパネル(H型)	ロッシュホワイト
		システムキッチン/扉	"		オハンコールD
		洗面化粧台/下台扉	TOTO	ホワイト	
		ユニットバス	"	JBV1216UM	床:ミルホワイト、壁:ベーススホワイト、壁アクセント:スレンダーアーク
	共用キッチン	調理台	ジッタ	K-2109	扉・本体カラー
	2	教員等宿泊室	洗面化粧台/下台扉	TOTO	ホワイト
シャワー室		シャワーユニット	"	JSV0812LW	床:ホワイト、壁:ベーススホワイト
		シャワーユニット	"	"	"
短期滞在型ユニット		ミニキッチン	タカラスタンダード	KUW-120	オープン棚、IHヒーター(100V)、冷蔵庫なし、扉:ホワ
	洗面化粧台/下台扉	TOTO	ホワイト		
3~6	長期滞在型ユニット	システムキッチン/レンジフード	タカラスタンダード	VUS-905	フードカバー色:プラチナシルバー
		システムキッチン/キッチンパネル	"	タカラホーローキッチンパネル(H型)	ロッシュベージュ

		システムキッチン/扉	＼		ジュピターライト
		システムキッチン/棚 天板	アイカ		ステンレス天板 オーバルエンボス柄 S U S 430
		洗面化粧台/下台扉	TOTO	ホワイト	
3・5	長期滞在型ユニット	シャワーユニット	TOTO	ESV1218US	床:ベージュ、壁:ベースホワイト、手摺:スマイルベージュ
4・6	長期滞在型ユニット	シャワーユニット	TOTO	JSV0812LW	床:ホワイト、壁:ベースホワイト
3～6	長期滞在型ユニット	造作家具	ジツタ	H9072	

各室イメージ

エントランス・ロビー



多目的室



短期滞在型ユニット



短期滞在型ユニット相部屋





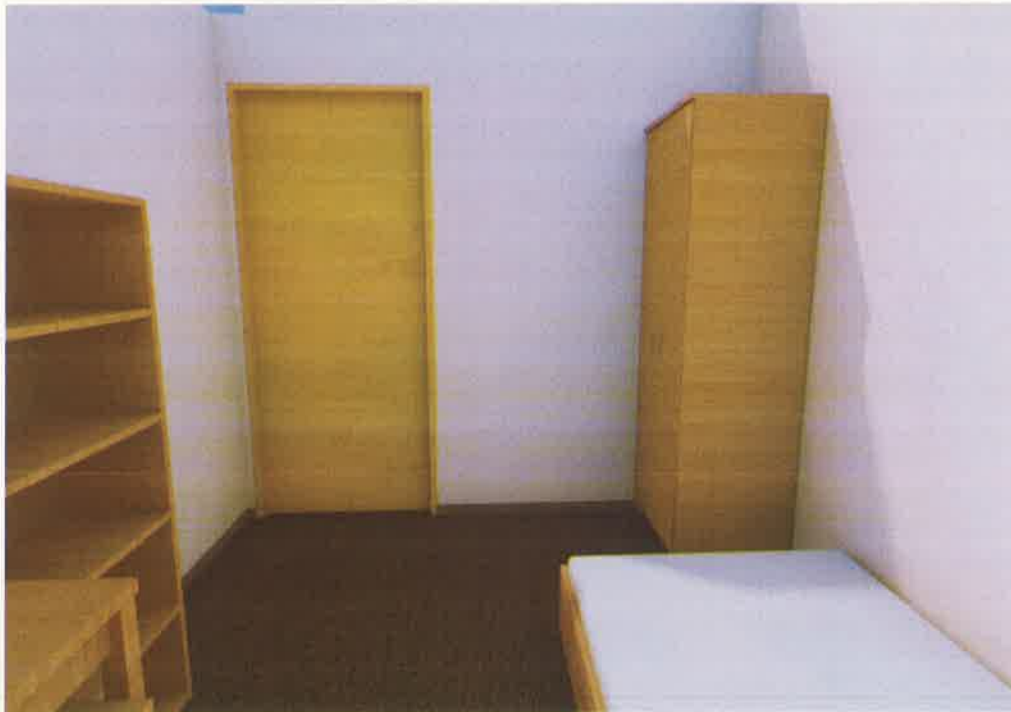
長期滞在型ユニット







長期滞在者用ユニット個室







長期滞在者用ユニット個室（車椅子対応）



