

サテライトキャンパスでのインターネット接続環境及び注意事項について

2013 年 10 月
社会連携センター

1 インターネット接続環境について

サテライトキャンパスは、公開講座等、不特定多数の市民が利用することから、利用者の利便性確保とセキュリティー保護を考慮し、学内ネットワークによるインターネット接続としています。

①シンククライアント(学内接続専用PC)について

サテライトキャンパスには、シンククライアントと呼ばれる機能限定の PC を設置し、有線 LAN 配線しています。利用開始時の操作が、通常の Windows と異なる仮想デスクトップ経由のリモート接続*になりますので、**下記3**を参考に利用してください。

※ シンククライアントの利用には、教職員が有する HUNET アカウントが必要です。
この環境では、インターネット接続のほか、Microsoft Office の利用、待合ロビーのプリンターでの文書印刷も可能です。

シンククライアントの配備一覧(有線LAN配線済)

部屋名	配備場所	台数	主な利用目的
待合ロビー	受付	1	受付案内スタッフ用
セミナールーム 1	教卓	1	講師用
セミナールーム 2	教卓	1	講師用
PC ルーム	教卓	1	講師用
	各テーブル	20	英語 e ラーニング受講用
小教室	講師用机	1	講師用
計		25	

②持込PCの利用

各室には本学教職員及び学生に限定した無線 LAN の設備を配備しています。大学内の無線 LAN 提供エリアと同様に、持ち込み PC でのインターネット接続も可能です。但し、学内同様、利用には接続設定 (SSID やセキュリティーキー) が必要です。

※学内ネットワークのため、学外利用者は、同施設の無線 LAN は基本的に利用出来ませんので、あらかじめご了承ください。

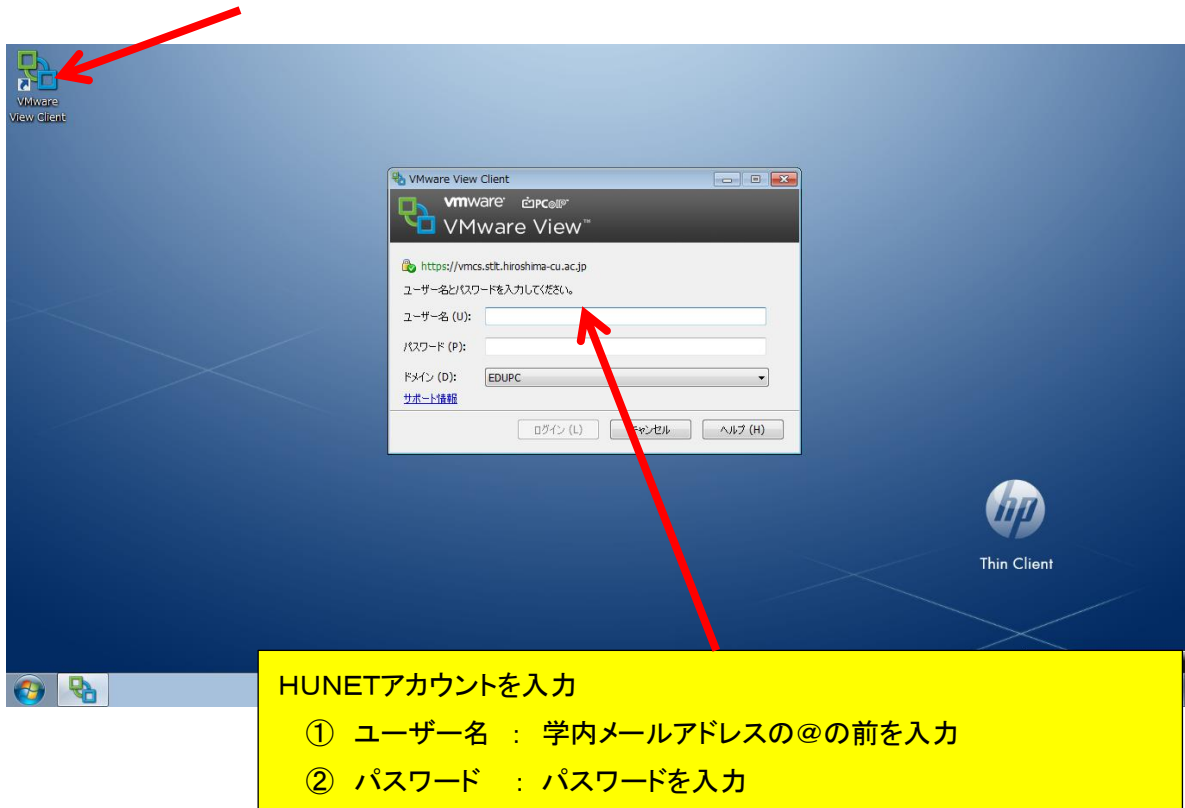
2 注意事項

シンククライアントおよび仮想デスクトップは、ログオフ時に機器が全て初期状態にリセットされ、利用者によるデータの保存、独自の設定は行えません。データの保存は、USB メモリー等、外部記憶メディアに保存してください。

※会場の事前確認等の際、事前にシンククライアントおよび仮想デスクトップにデータの保存、個別設定することもできません。

3 シンククライアントの利用方法 (学内関係者向け)

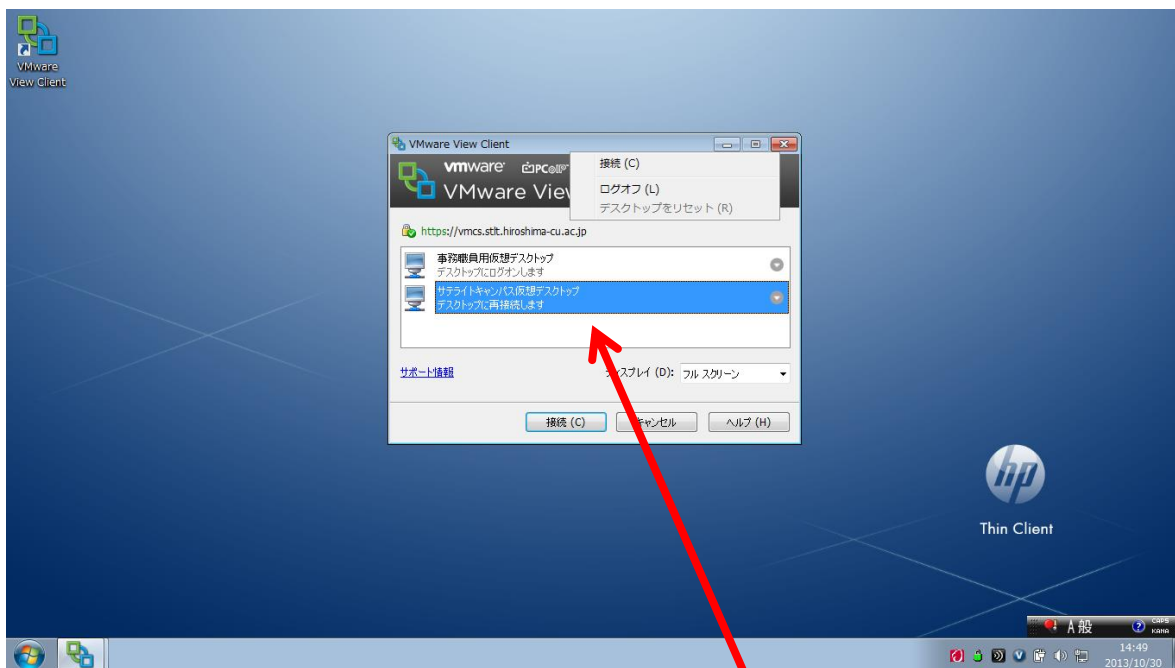
- ① シンククライアントの電源を入れると、以下の画面が表示されます。
- ② VM ware View Client のアイコンをクリックし、HUNET アカウントを入力します。



※もし VMware View Client 画面を消してしまった場合は、再度左上のアイコンをダブルクリックしてください。

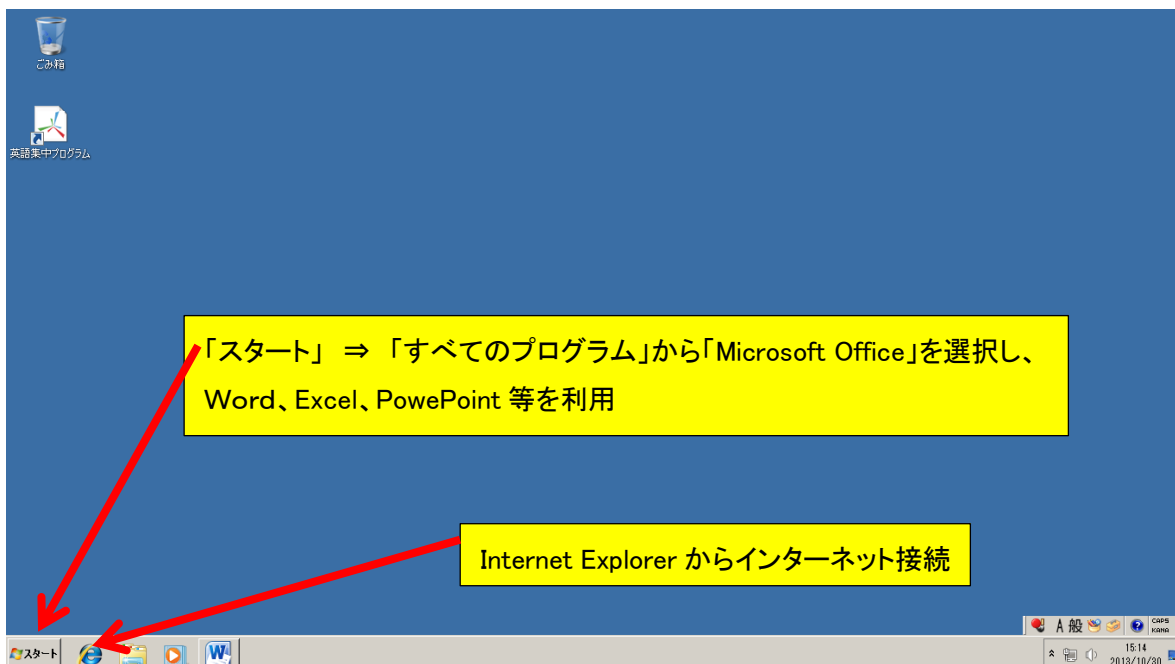


③ サテライトキャンパス仮想デスクトップを選択し、接続ボタンを押します。



・サテライトキャンパス仮想デスクトップ ⇒ **こちらをクリック**
※教員・学生は「サテライトキャンパス仮想デスクトップ」のみ表示されます。
事務局職員の場合は、上図のとおり「事務局職員用仮想デスクトップ」も表示されますが、現地では利用できませんので、クリックしないでください。

④ 仮想デスクトップに接続後、Internet Explorer でインターネット接続、Microsoft Office (画面下欄のスタートメニュー ⇒ 全てのプログラム内から選択) の利用が可能になります。

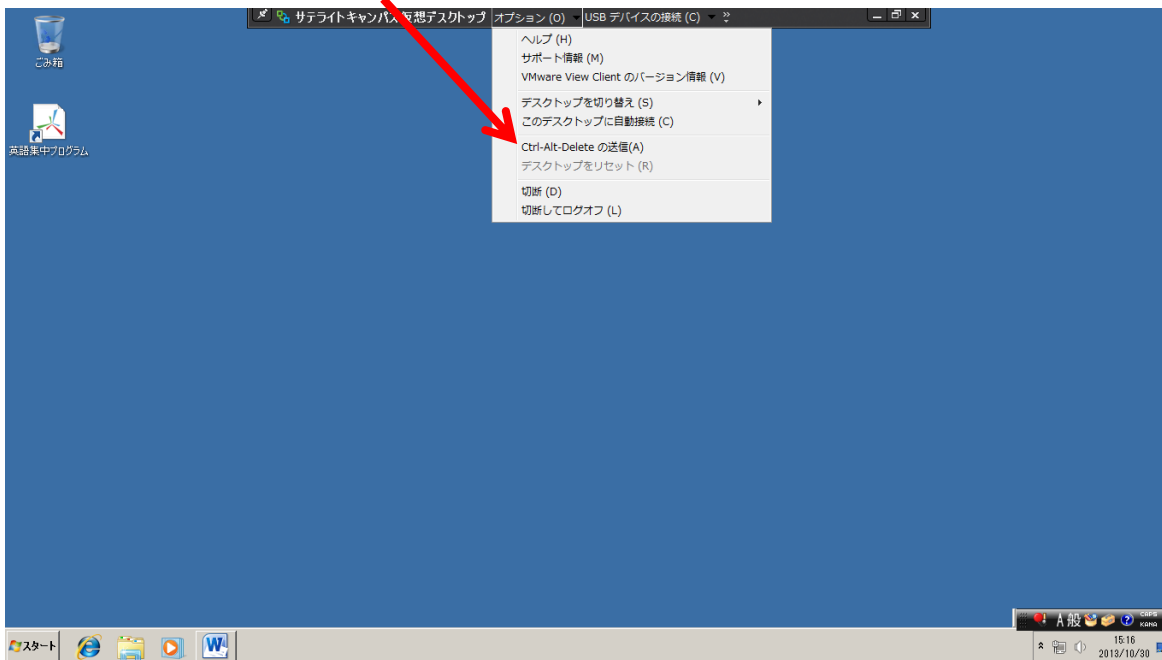


【補足事項】

※一定期間作業を行わなかった場合、Ctrl+Alt+Delete の入力が求められます。

この場合は、PC のキーボードでの作業ではなく、下記の方法で対応下さい。

- ① 画面上記のオプションメニューをクリック
- ② メニュー内の「Ctrl +Alt+Delete の送信」を選択



[情報処理センターからの各種注意事項等(学内限定ホームページ)]

<http://www.ipc.hiroshima-cu.ac.jp/Private/satellite/>

お問い合わせ先

サテライトキャンパス内の機器及び利用について

社会連携センター 電話:(082)830-1764

E-mail: shakai@hiroshima-cu.ac.jp

学内ネットワーク接続の不具合等について

情報処理センター 電話:(082)830-1511

E-mail: desk@ipc.hiroshima-cu.ac.jp